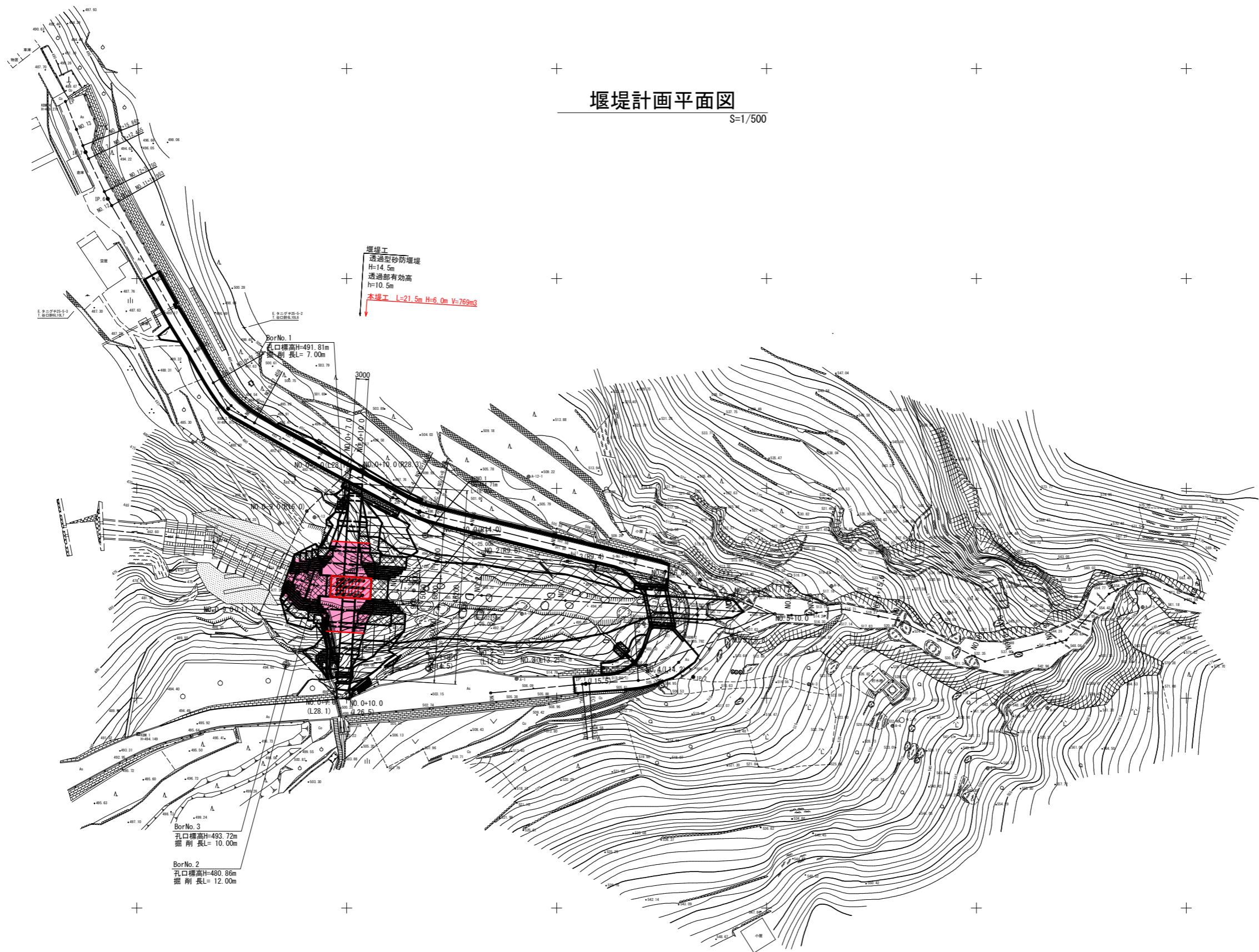


# 堰堤計画平面図

S=1/500

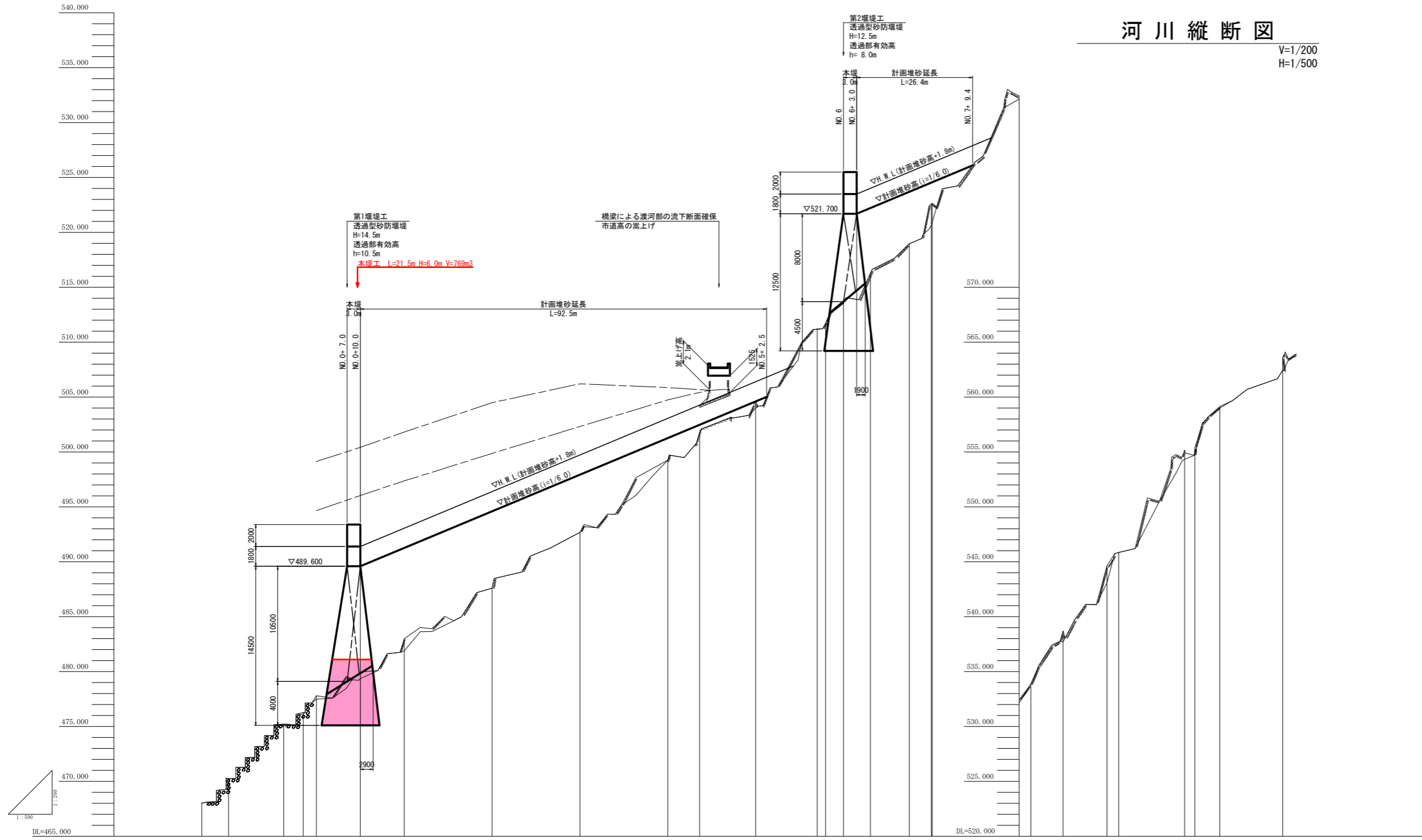


## 実施設計図面

工事名	R2馬土 谷口局谷 美・木屨平谷口 砂防堰堤工事		
路線名等	谷口局谷		
工事箇所	美馬市木屨平谷口		
図面名	堰堤計画平面図		
縮尺	1/500	図面番号	1/16
会社名			
事業者名	徳島県西部総合県民局県土整備部(美馬)		

# 河川縦断面図

V=1/200  
H=1/500



計画堆砂勾配	489.800											489.800											489.800										
H. W. L	481.400											483.067											486.400										
計画堆砂高	488.400											481.267											484.400										
現溪床勾配	478.891											478.891											478.891										
最深河床高	468.025	470.302	473.217	476.081	477.501	479.264	481.882	489.265	499.205	501.739	504.614	503.994	511.229	511.206	513.546	516.296	518.972	522.147	523.806	528.671	531.697	541.106	544.206	545.222	547.421	549.007	562.429						
地盤高	468.025	470.302	473.217	476.081	477.501	479.264	481.882	489.265	499.205	501.739	504.614	503.994	511.229	511.206	513.546	516.296	518.972	522.147	523.806	528.671	531.697	541.106	544.206	545.222	547.421	549.007	562.429						
追加距離	-20.100	-20.000	-7.400	-3.000	0.000	10.000	20.000	60.000	80.000	87.239	100.000	114.000	115.917	120.000	126.121	125.000	160.000	162.671	170.000	180.000	182.671	200.000	200.000	206.671	200.000	230.000							
単距離	0.000	6.100	12.514	4.600	3.000	10.000	10.000	20.000	20.000	7.239	12.701	14.000	1.917	4.000	6.121	8.872	5.000	2.671	7.327	10.000	2.671	15.000	2.327	5.671	14.327								
測点	IP.1	IP.2	IP.3	IP.4	IP.5	IP.6	IP.7	IP.8	IP.9	IP.10	IP.11	IP.12	IP.13	IP.14	IP.15	IP.16	IP.17	IP.18	IP.19	IP.20	IP.21	IP.22	IP.23	IP.24	IP.25								
曲線	1A=5° 28' 04" 1A=15° 51' 58"											1A=0° 16' 16"											1A=11° 12' 48" 54" 1A=20° 27' 03" 1A=14° 10' 16" 1A=40° 17' 13" 1A=32° 24' 04" 1A=19° 51' 58" 1A=50° 53' 09"										

実施設計図面

工事名	R2馬士 谷口局谷 美・木履平谷口 砂防堰堤工事		
路線名等	谷口局谷		
工事箇所	美馬市木履平谷口		
図面名	河川縦断面図		
縮尺	V=1/200	図面番号	2 / 16
会社名			
事業者名	徳島県西部総合県民局県土整備部(美馬)		

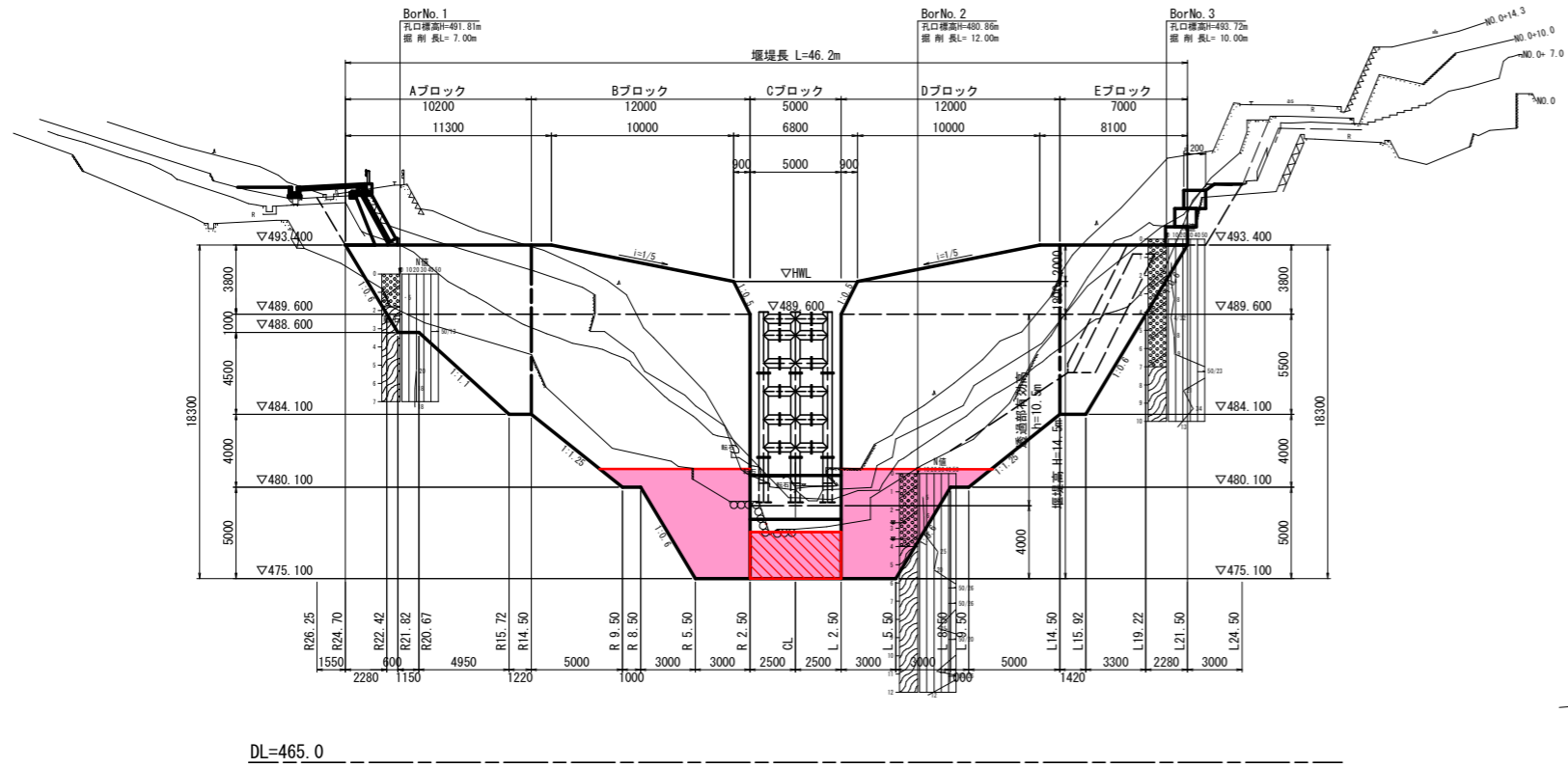




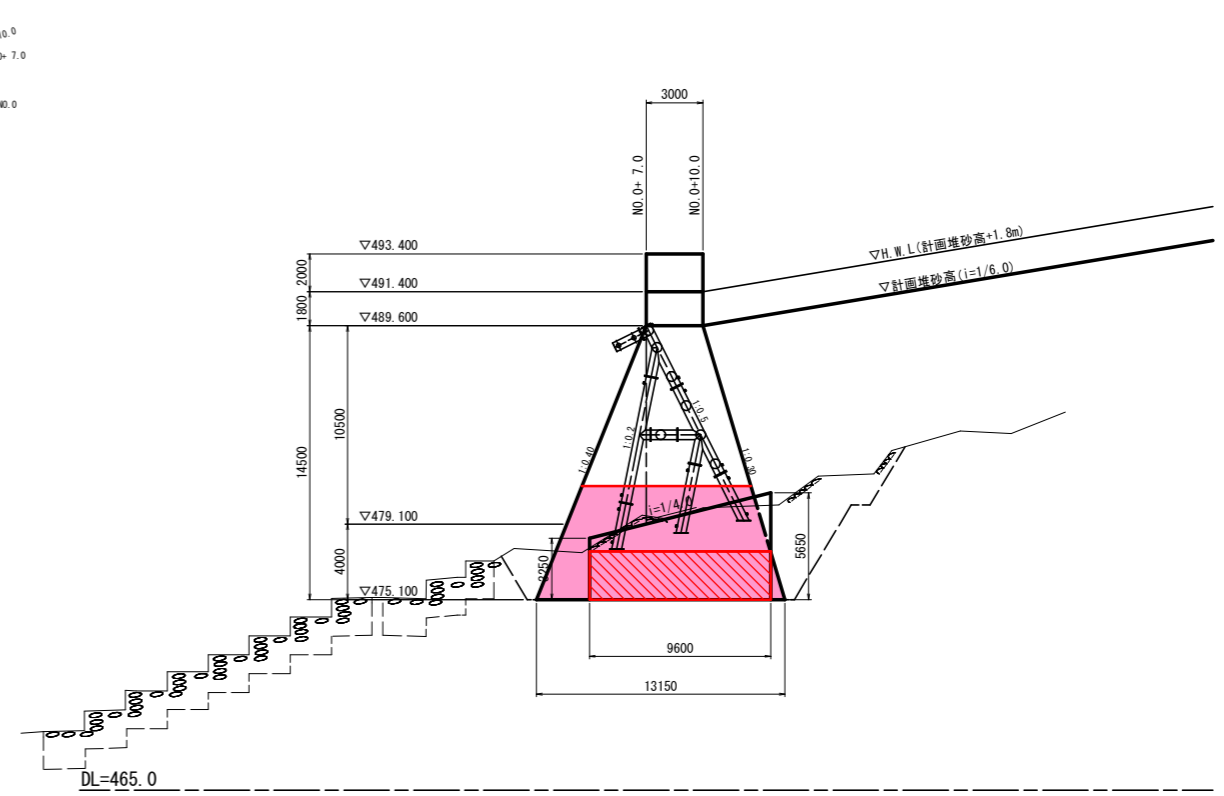
# 堰堤一般図

S=1/200

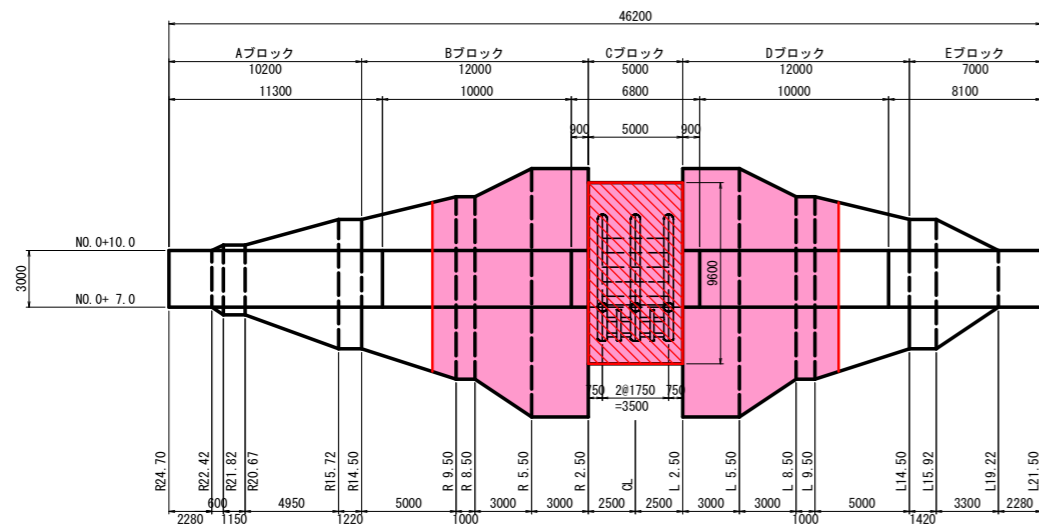
## 本堤正面図



## 側面図



## 平面図



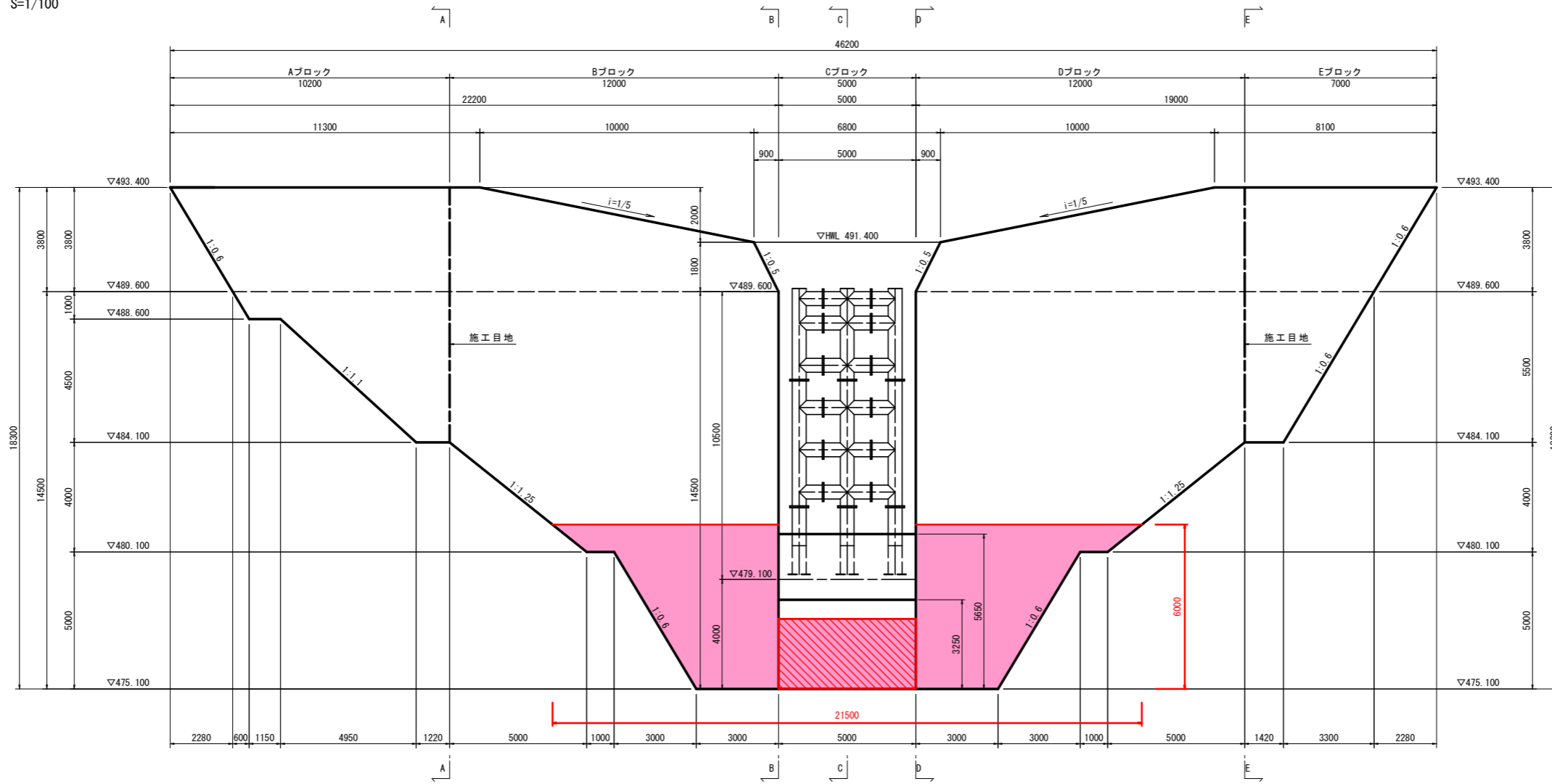
### 実施設計図面

工事名	R2馬士 谷口局谷 美・木履平谷口 砂防堰堤工事		
路線名等	谷口局谷		
工事箇所	美馬市木履平谷口		
図面名	堰堤一般図		
縮尺	1/200	図面番号	5 / 16
会社名			
事業者名	徳島県西部総合県民局県土整備部(美馬)		

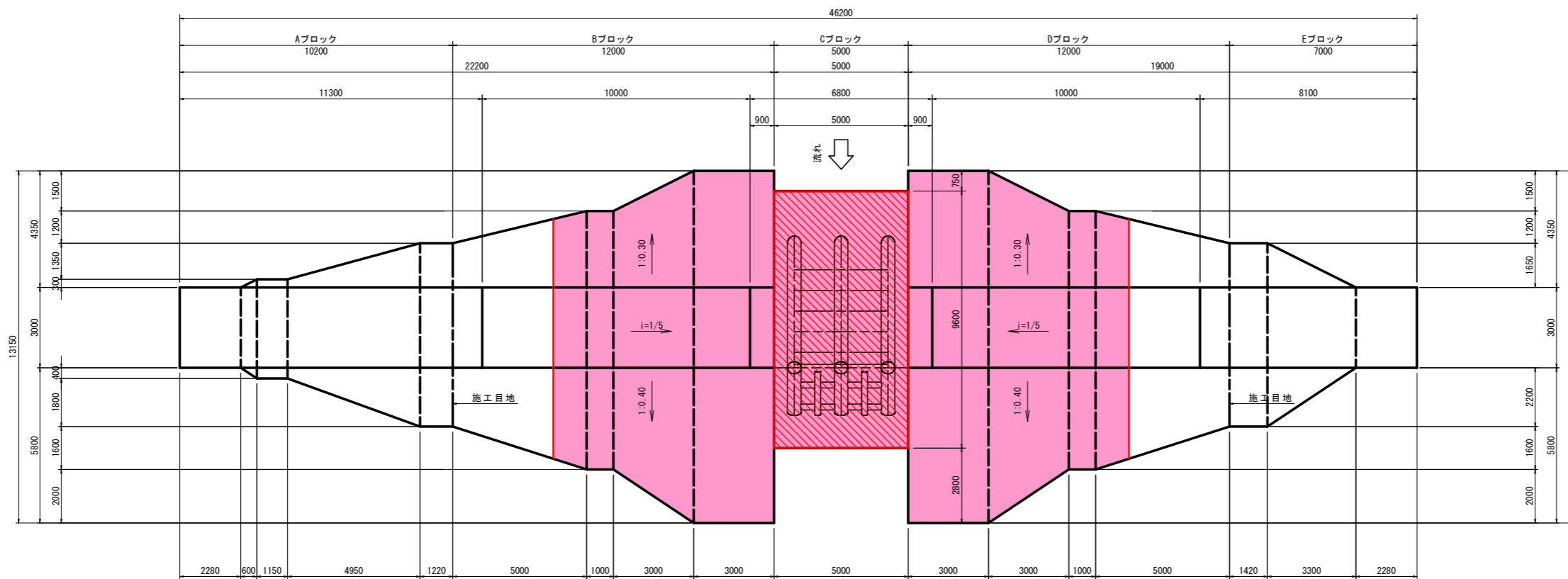
# 本堤構造図(1/2)

S=1/100

## 正面図



## 平面図

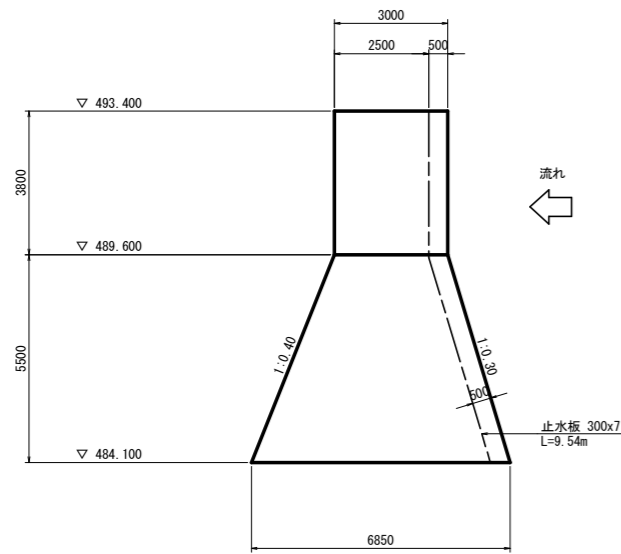


### 実施設計図面

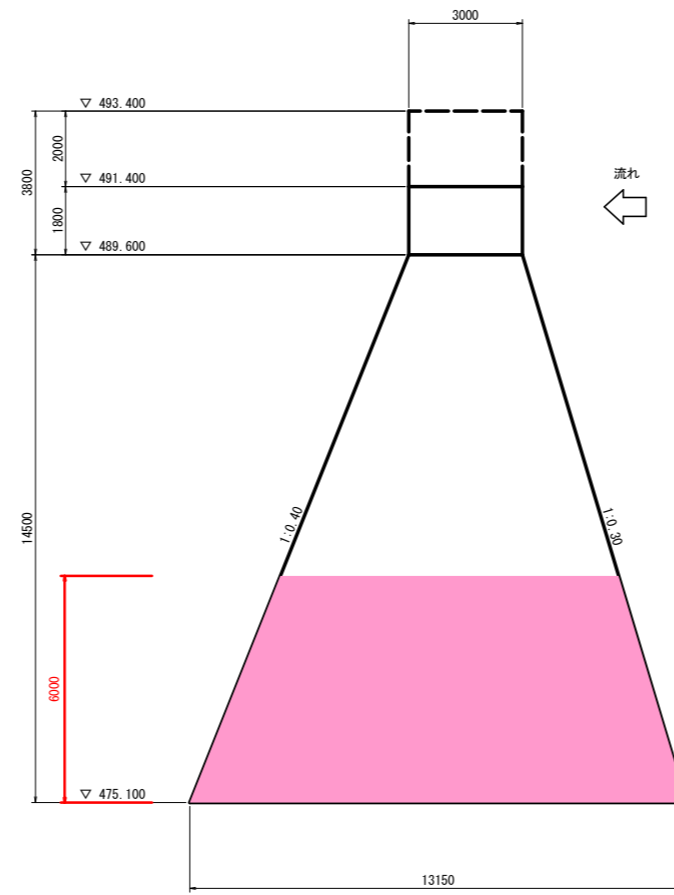
工事名	R2馬士 谷口局谷 美・木屋平谷口 砂防堰堤工事		
路線名等	谷口局谷		
工事箇所	美馬市木屋平谷口		
図面名	本堤構造図(1/2)		
縮尺	1/100	図面番号	6/16
会社名			
事業者名	徳島県西部総合県民局県土整備部(美馬)		

本堤構造図(2/2)  
S=1/100

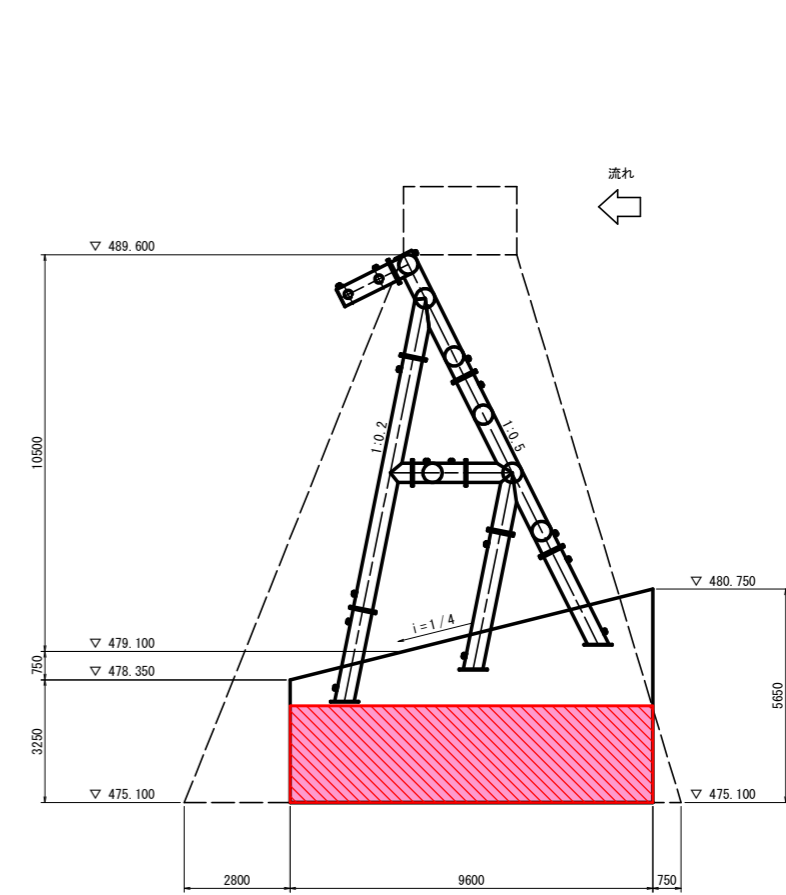
A-A断面



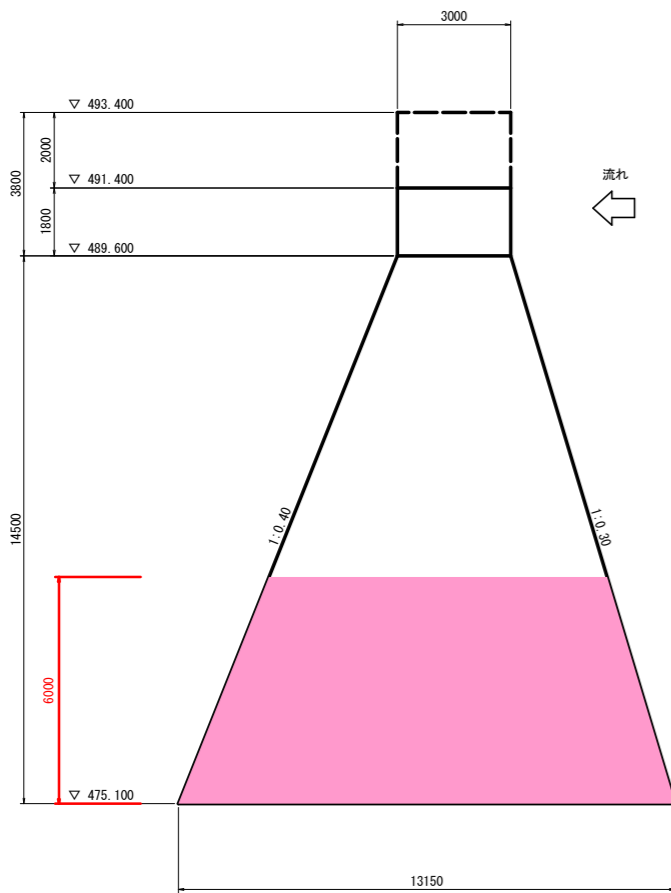
B-B断面



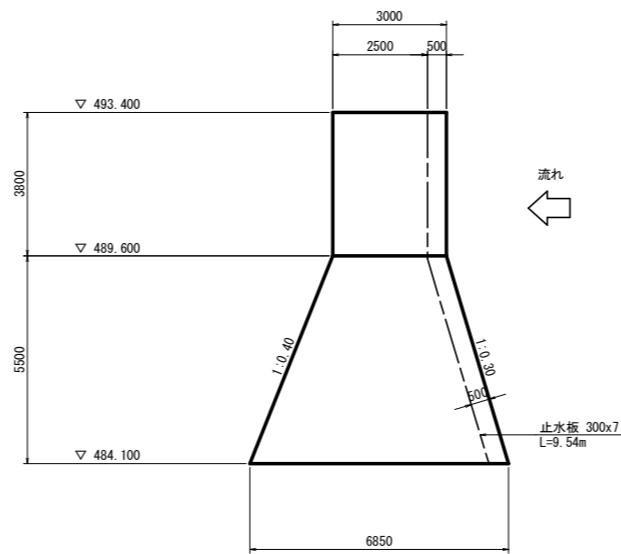
C-C断面



D-D断面



E-E断面



実施設計図面

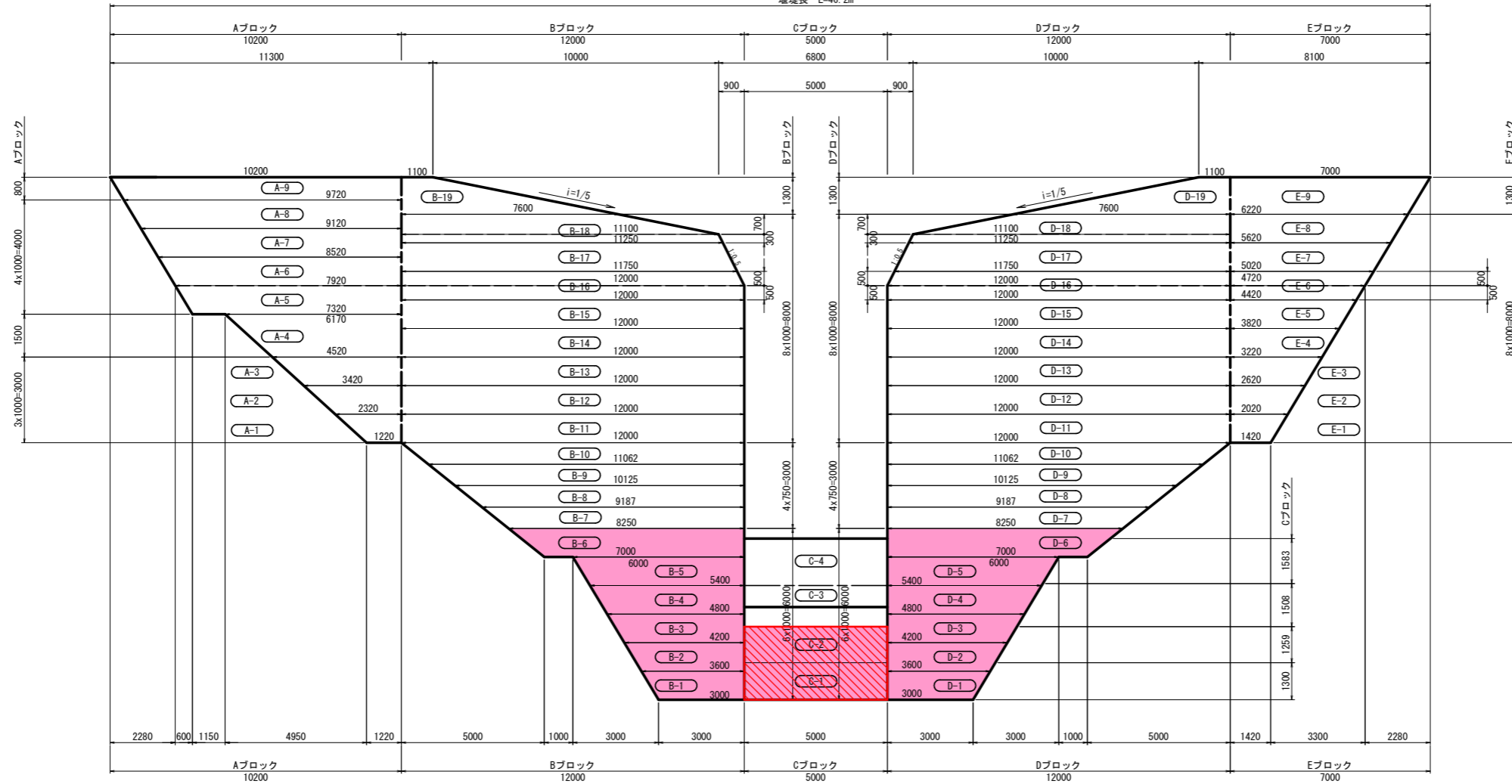
工事名	R2馬土 谷口局谷 美・木履平谷口 砂防堰堤工事		
路線名等	谷口局谷		
工事箇所	美馬市木履平谷口		
図面名	本堤構造図(2/2)		
縮尺	1/100	図面番号	7/16
会社名			
事業者名	徳島県西部総合県民局県土整備部(美馬)		

# 本堤リフト割図(1/2)

S=1/100

## 本堤正面図

堰堤長 L=46.2m



### 本堤コンクリート体積表

Aブロック		Bブロック		Cブロック		Dブロック		Eブロック	
A-9	23.9	B-19	17.0			D-19	17.0	E-9	25.8
A-8	28.3	B-18	29.7			D-18	29.7	E-8	17.8
A-7	26.5	B-17	34.5			D-17	34.5	E-7	16.0
A-6	24.7	B-16	36.9			D-16	36.9	E-6	14.6
A-5	25.5	B-15	44.4			D-15	44.4	E-5	15.2
A-4	33.7	B-14	52.8			D-14	52.8	E-4	15.5
A-3	20.2	B-13	61.2			D-13	61.2	E-3	14.9
A-2	16.6	B-12	69.6			D-12	69.6	E-2	13.4
A-1	11.4	B-11	78.0			D-11	78.0	E-1	11.1
		B-10	61.5			D-10	61.5		
		B-9	60.7			D-9	60.7		
		B-8	59.1			D-8	59.1		
		B-7	56.8			D-7	56.8		
		B-6	70.8			D-6	70.8		
		B-5	57.0	C-4	52.0	D-5	57.0		
		B-4	54.5	C-3	38.9	D-4	54.5		
		B-3	51.3	C-2	60.4	D-3	51.3		
		B-2	47.2	C-1	62.4	D-2	47.2		
		B-1	42.2			D-1	42.2		
コンクリート小計	210.8	コンクリート小計	985.2	コンクリート小計	213.6	コンクリート小計	985.2	コンクリート小計	144.3
		コンクリート合計		2539.1m <sup>3</sup>					

### 実施設計図面

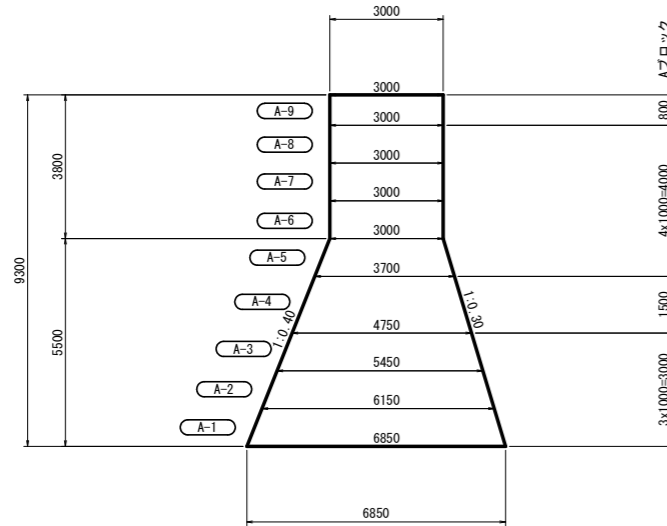
工事名	R2馬土 谷口局谷 美・木履平谷口 砂防堰堤工事		
路線名等	谷口局谷		
工事箇所	美馬市木履平谷口		
図面名	本堤リフト割図(1/2)		
縮尺	1/100	図面番号	8/16
会社名			
事業者名	徳島県西部総合県民局県土整備部(美馬)		



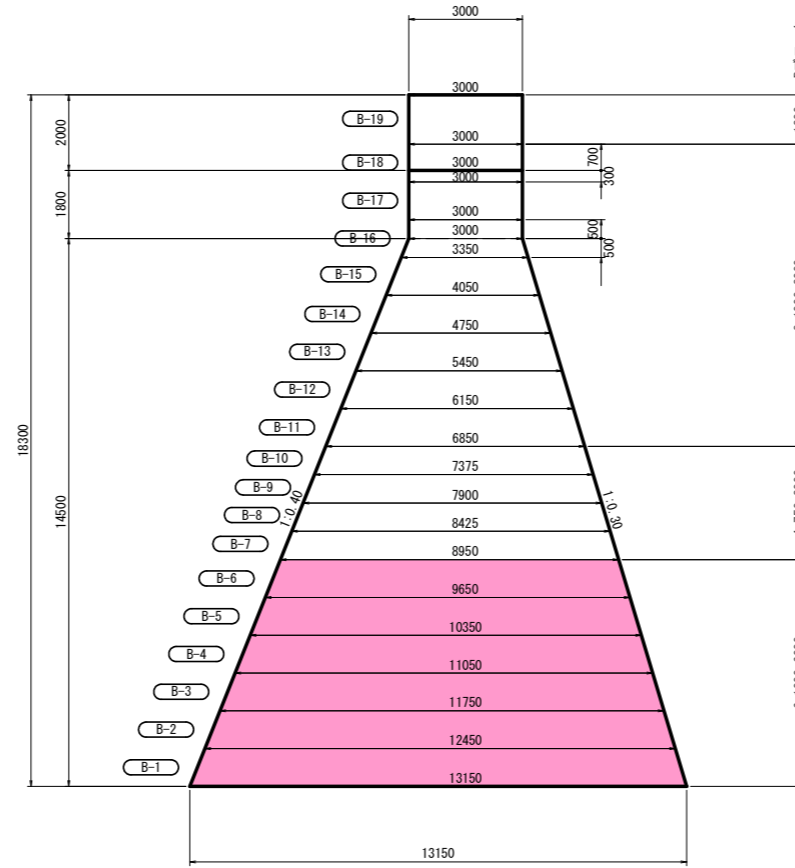
# 本堤リフト割図(2/2)

S=1/100

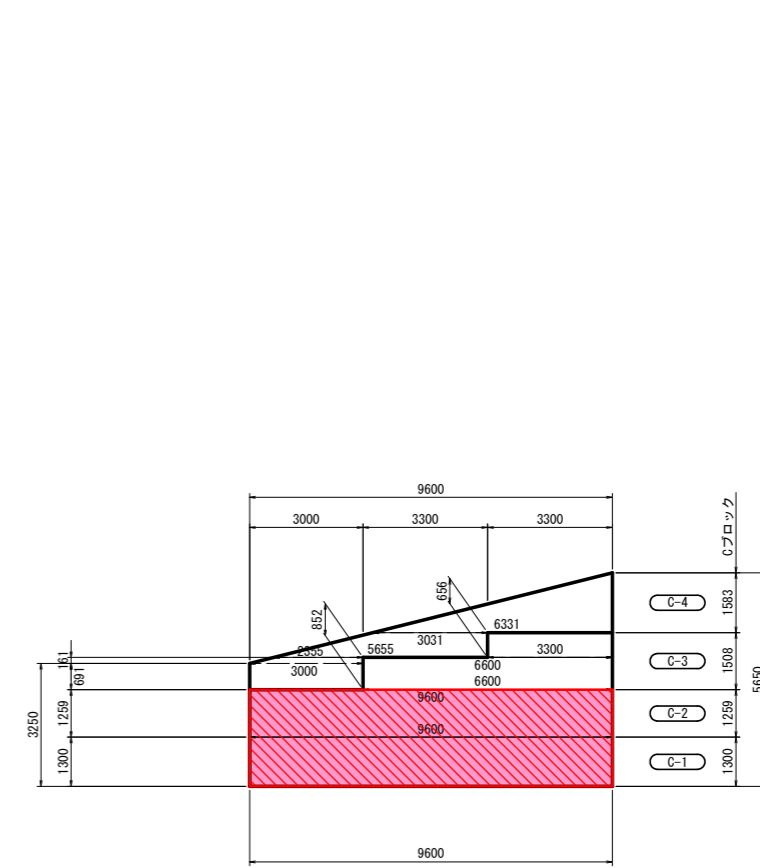
## Aブロック



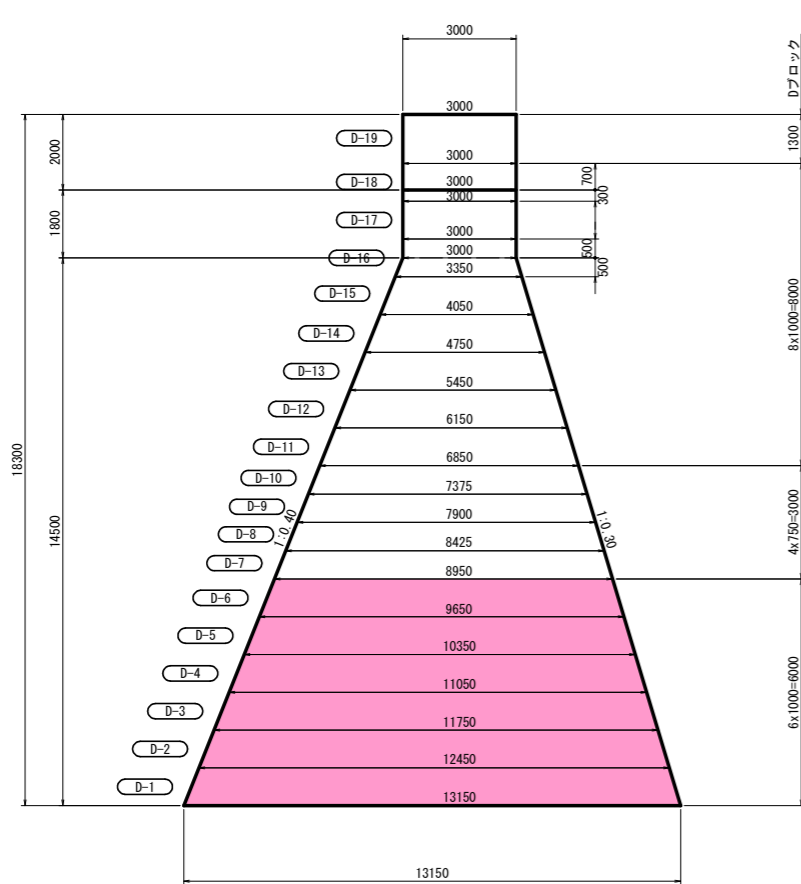
## Bブロック



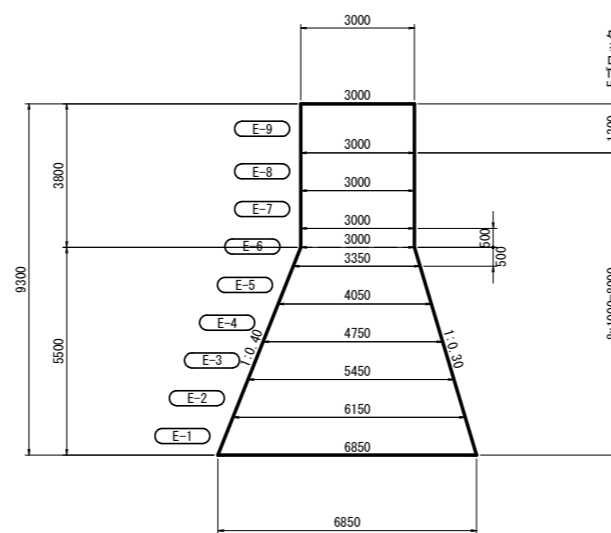
## Cブロック



## Dブロック



## Eブロック



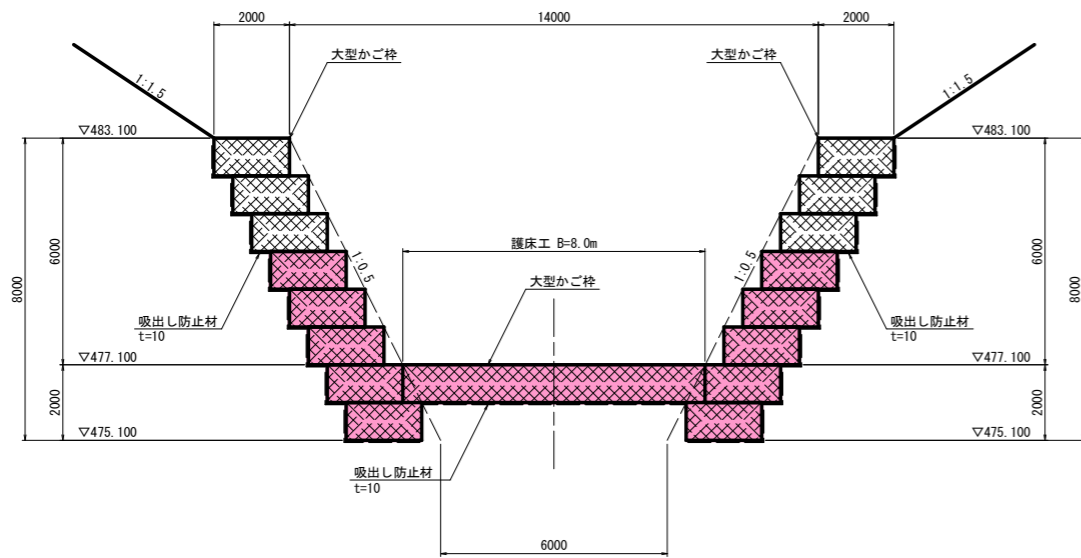
### 実施設計図面

工事名	R2馬土 谷口局谷 美・木履平谷口 砂防堰堤工事		
路線名等	谷口局谷		
工事箇所	美馬市木履平谷口		
図面名	本堤リフト割図(2/2)		
縮尺	1/100	図面番号	9/16
会社名			
事業者名	徳島県西部総合県民局県土整備部(美馬)		

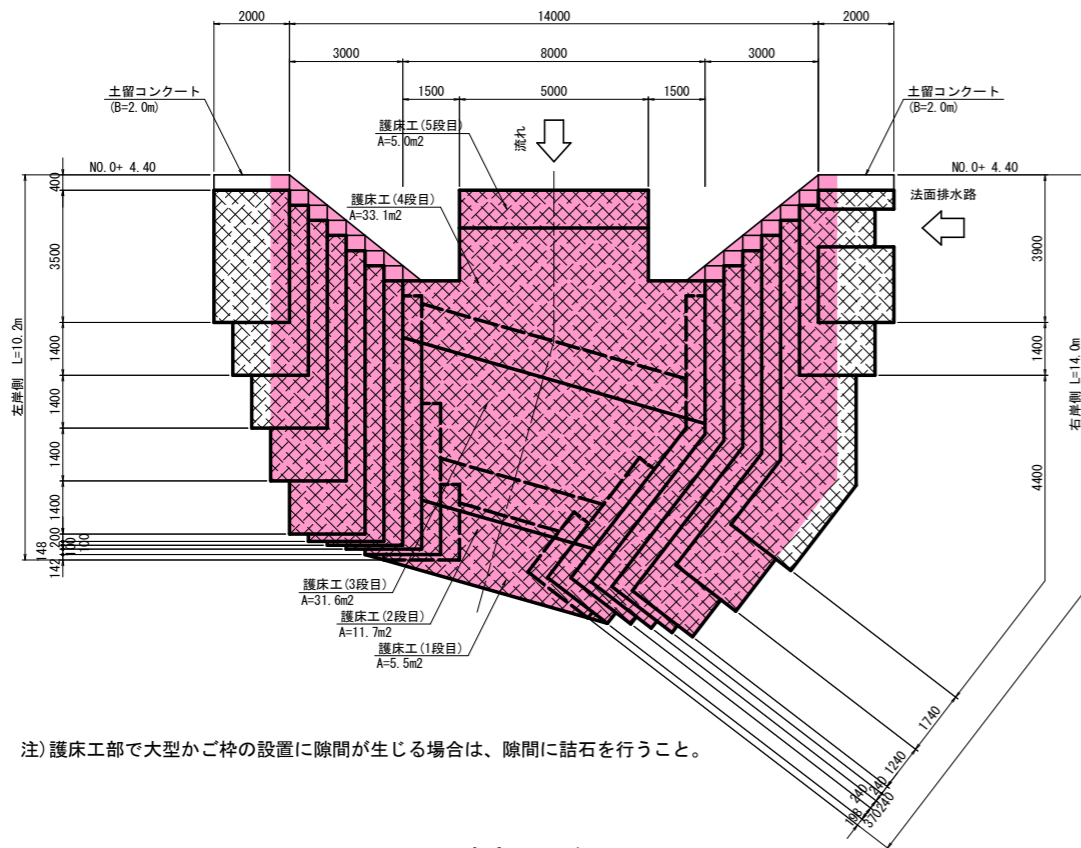
# 取付け護岸詳細図(1/2)

S=1/100

下流側断面図



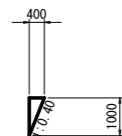
下流側平面図



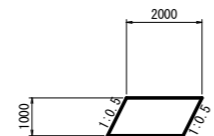
注) 護床工部で大型かご枠の設置に隙間が生じる場合は、隙間に詰石を行うこと。

土留コンクリート

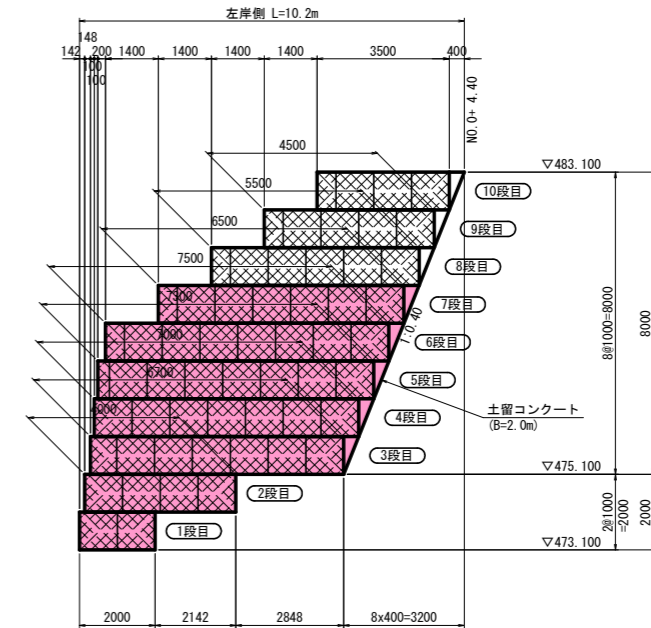
正面図



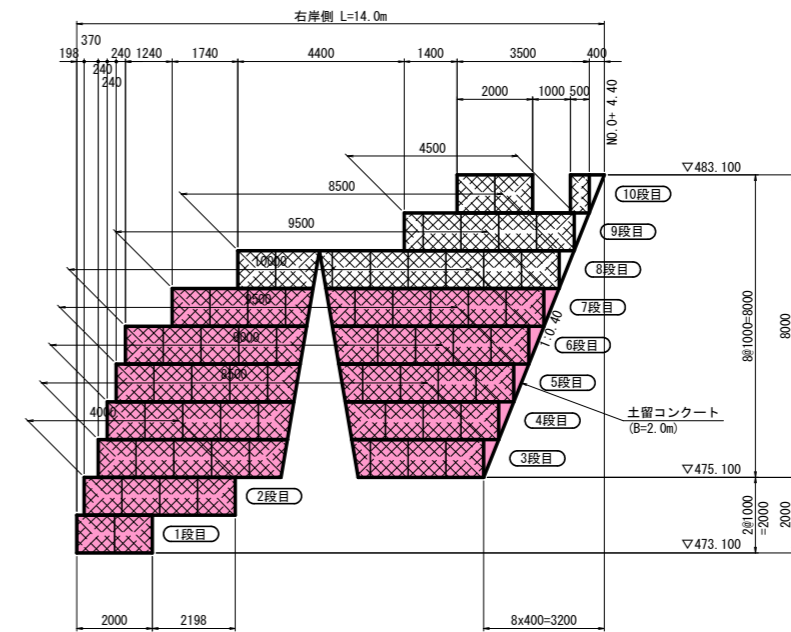
側面図



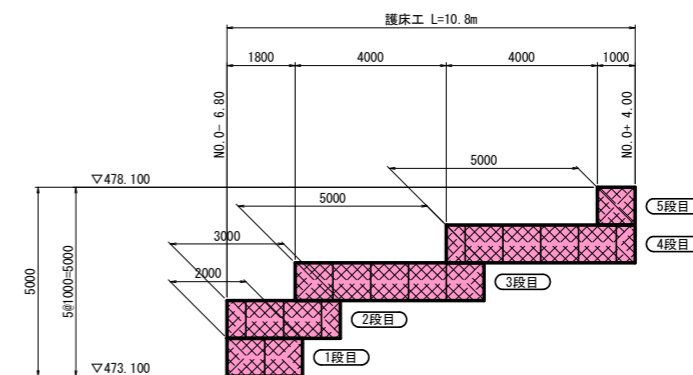
右岸側展開図



左岸側展開図



河床部側面図



実施設計図面

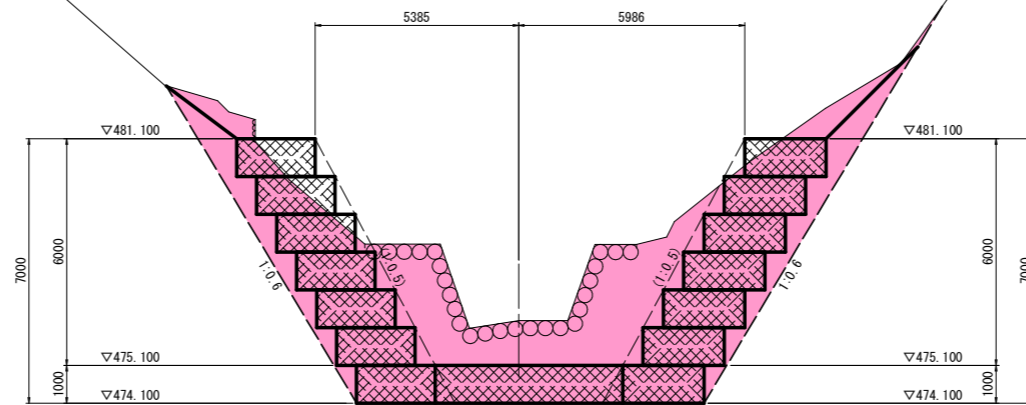
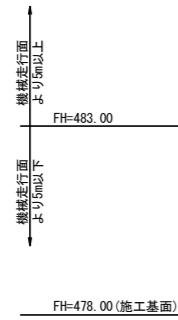
工事名	R2馬士 谷口局谷 美・木履平谷口 砂防堰堤工事		
路線名等	谷口局谷		
工事箇所	美馬市木履平谷口		
図面名	取付け護岸詳細図(1/2)		
縮尺	1/100	図面番号	10/16
会社名			
事業者名	徳島県西部総合県民局県土整備部(美馬)		

# 河川横断図 ( 2/12 )

S=1/100

NO. 0-3.0  
GH=476.284

掘削	土砂	5m以上	0.2
		5m以下	40.8
埋戻し		(D)	8.9



DL=470.00

## 実施設計図面

工事名	R2馬土 谷口局谷 美・木履平谷口 砂防堰堤工事		
路線名等	谷口局谷		
工事箇所	美馬市木履平谷口		
図面名	河川横断図 ( 2/12 )		
縮尺	1/100	図面番号	11/16
会社名			
事業者名	徳島県西部総合県民局県土整備部 (美馬)		

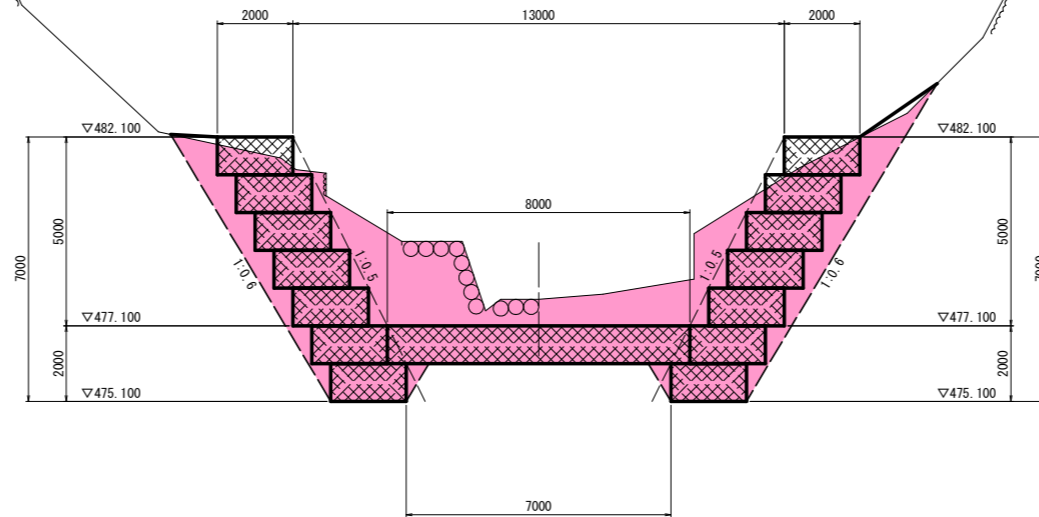
# 河川横断面図 ( 3/12 )

S=1/100

NO. 0  
GH=477.801

掘削	土砂	5m以上	0.1
		5m以下	51.1
埋戻し		(D)	10.8

橋脚進行面  
 ±0.95m以上  
 FH=483.00  
 橋脚進行面  
 ±0.95m以下  
 FH=478.00 (施工基面)



DL=470.00

### 実施設計図面

工事名	R2馬土 谷口局谷 美・木屋平谷口 砂防堰堤工事		
路線名等	谷口局谷		
工事箇所	美馬市木屋平谷口		
図面名	河川横断面図 ( 3/12 )		
縮尺	1/100	図面番号	12/16
会社名			
事業者名	徳島県西部総合県民局県土整備部 (美馬)		

# 堰堤直角軸土工横断図(3/5)

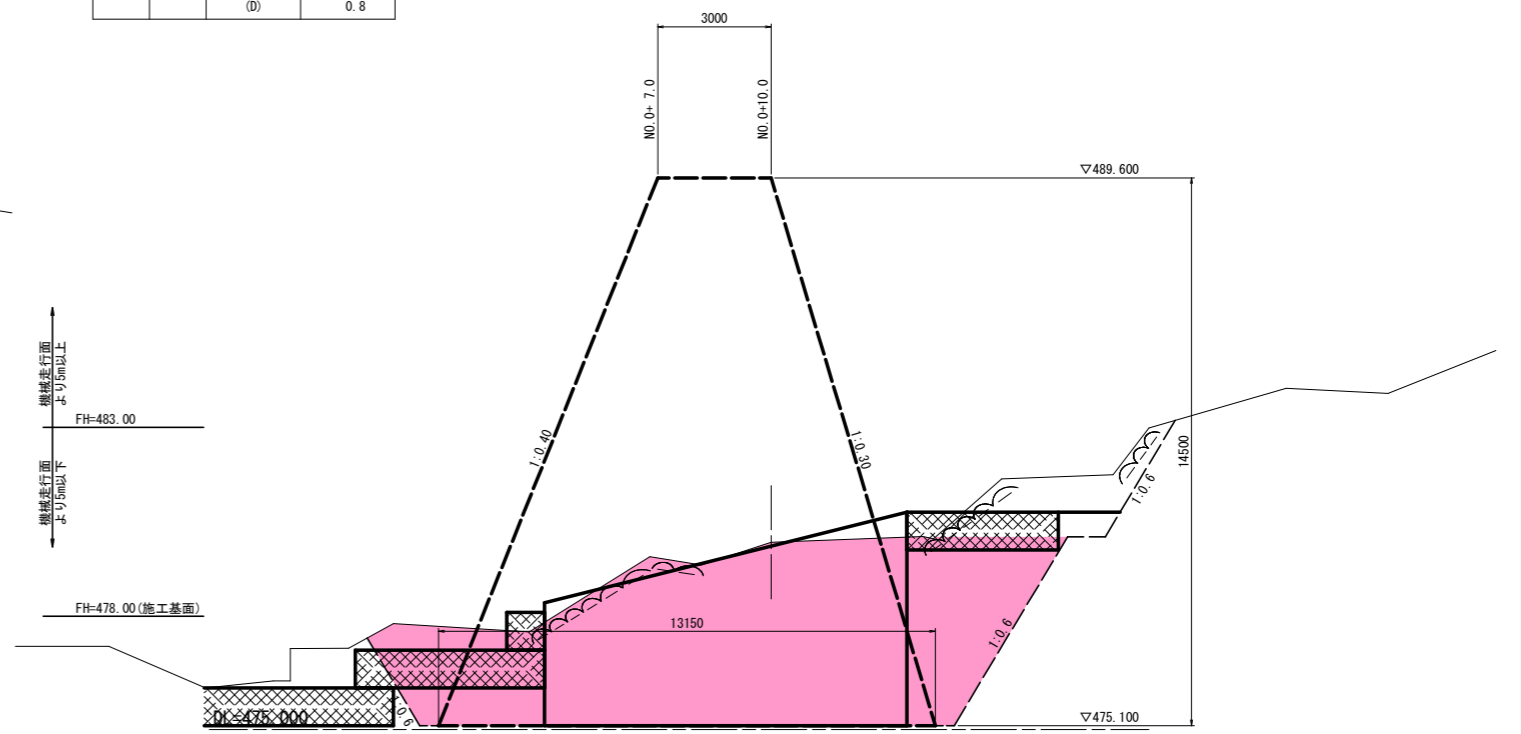
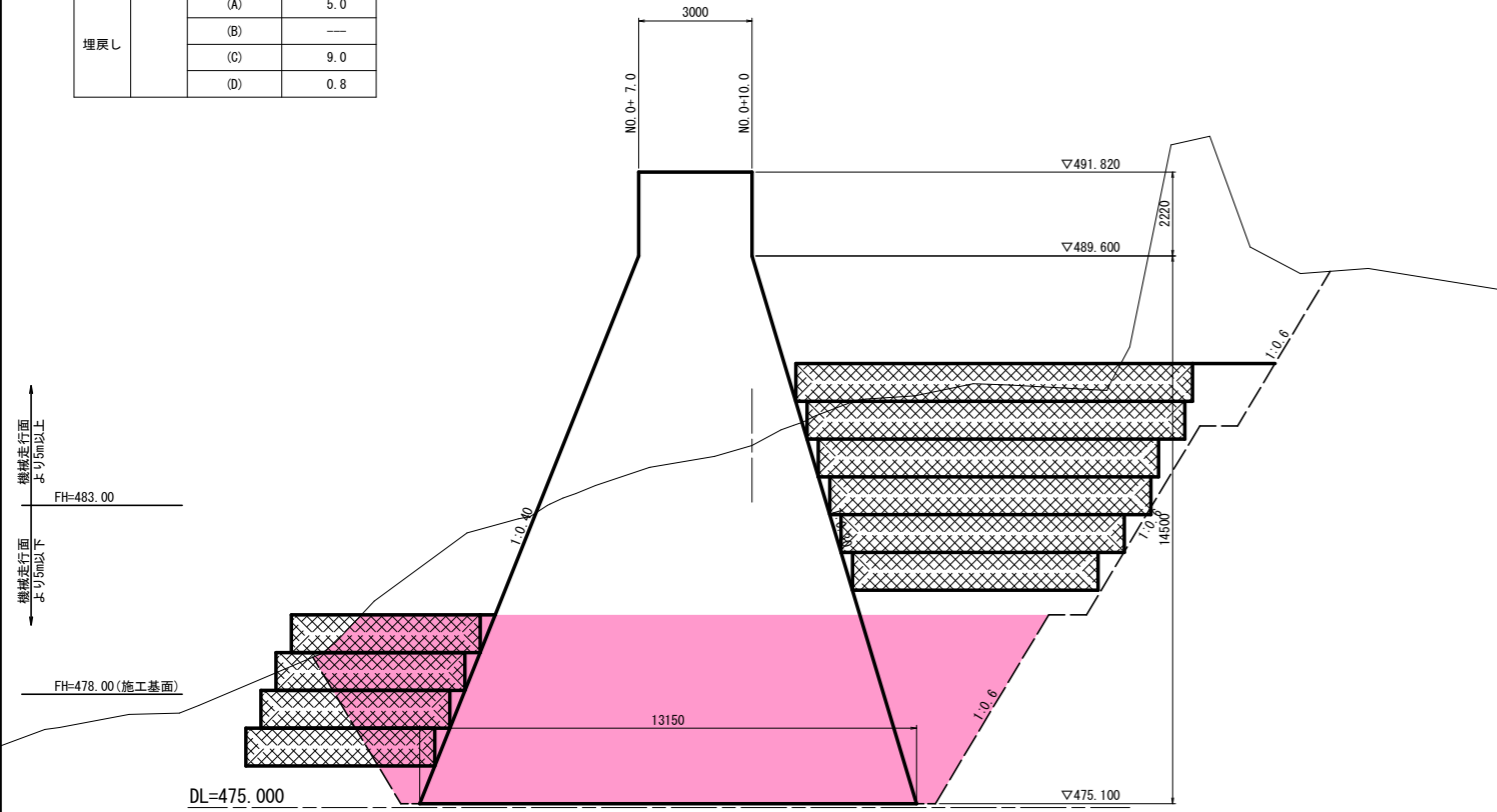
S=1/100

R-5.50  
GH=484.578

CL  
GH=479.956

掘削	土砂	5m以上	---
		5m以下	84.6
埋戻し		(A)	5.0
		(B)	---
		(C)	9.0
		(D)	0.8

掘削	土砂	5m以上	---
		5m以下	66.4
埋戻し		(A)	5.0
		(B)	---
		(C)	9.0
		(D)	0.8

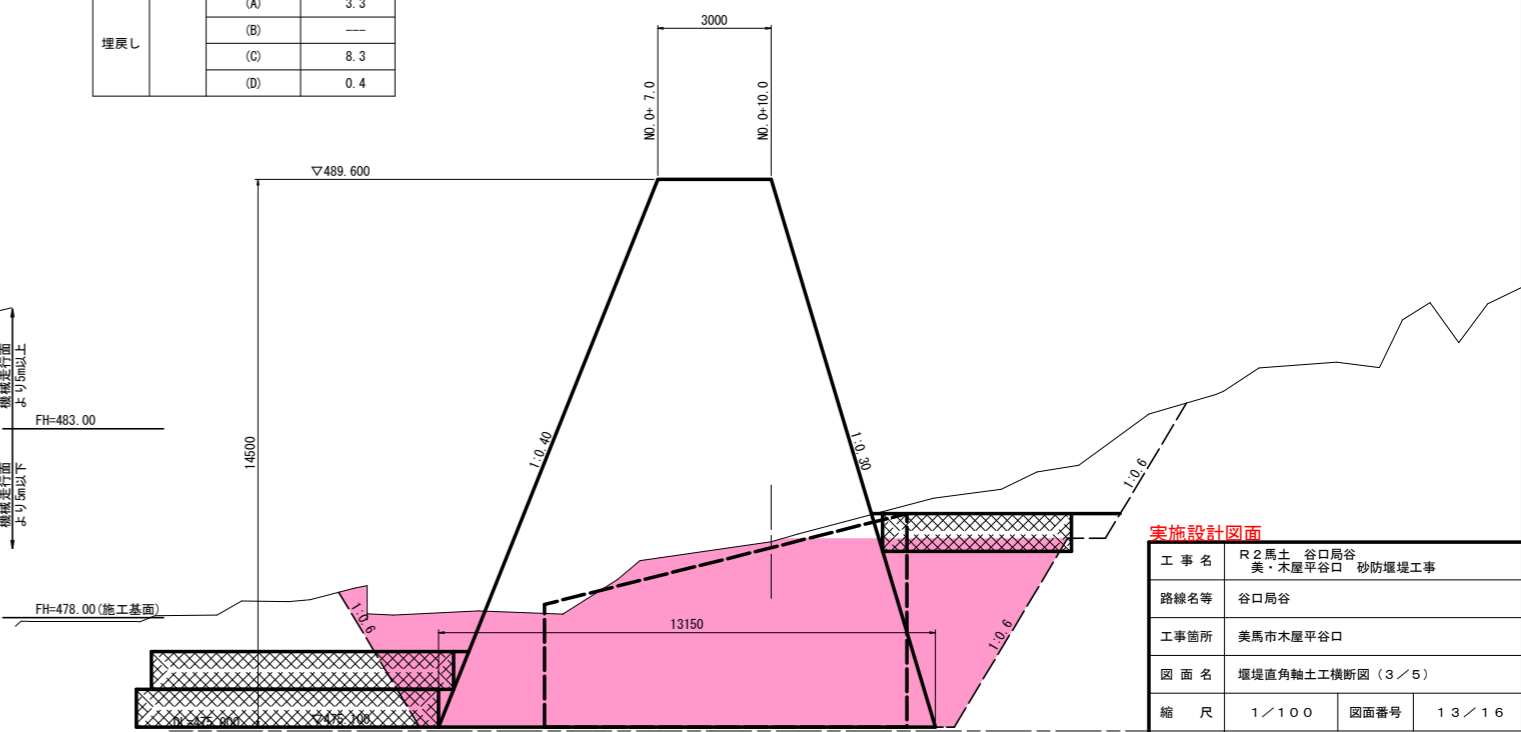
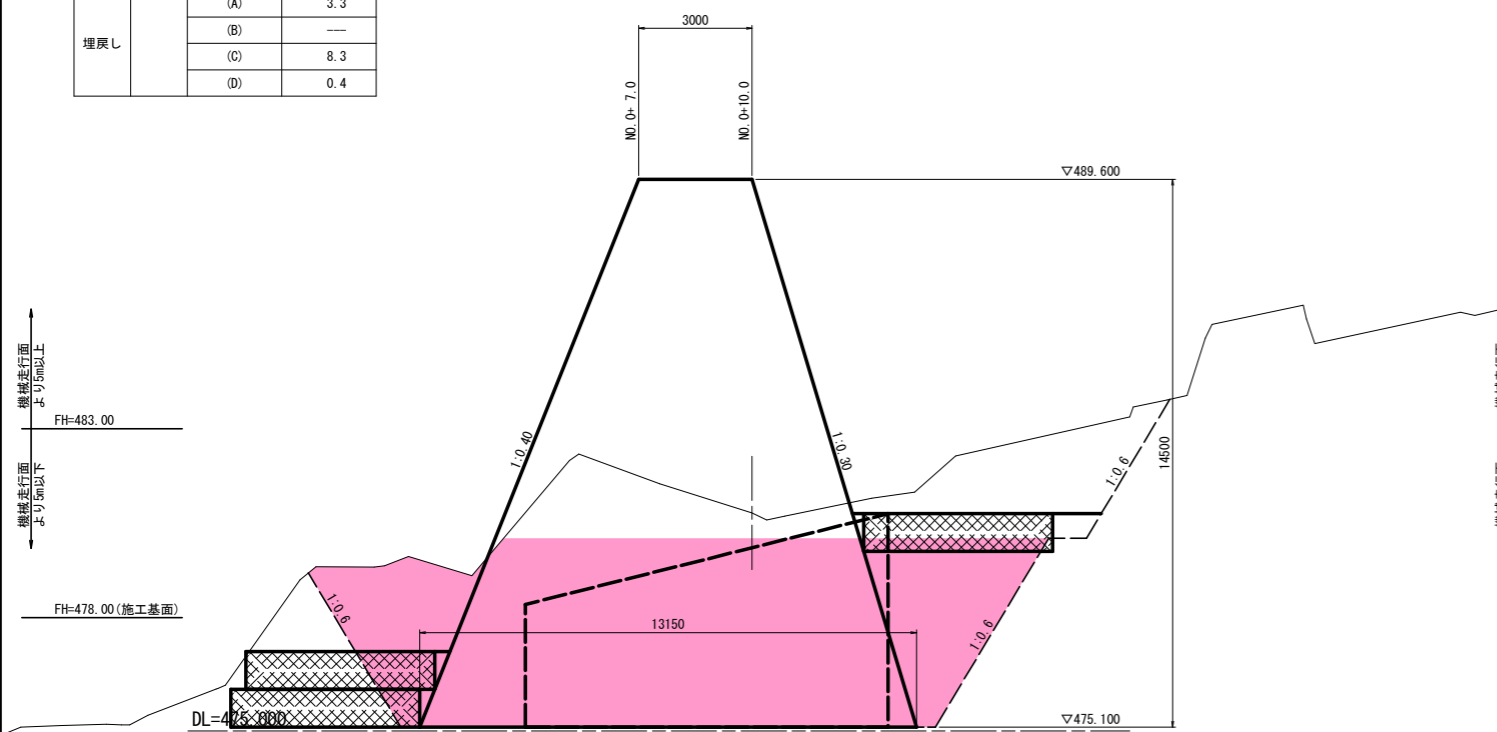


R-2.50  
GH=480.772

L-2.50  
GH=480.005

掘削	土砂	5m以上	---
		5m以下	81.9
埋戻し		(A)	3.3
		(B)	---
		(C)	8.3
		(D)	0.4

掘削	土砂	5m以上	---
		5m以下	70.0
埋戻し		(A)	3.3
		(B)	---
		(C)	8.3
		(D)	0.4



実施設計図面

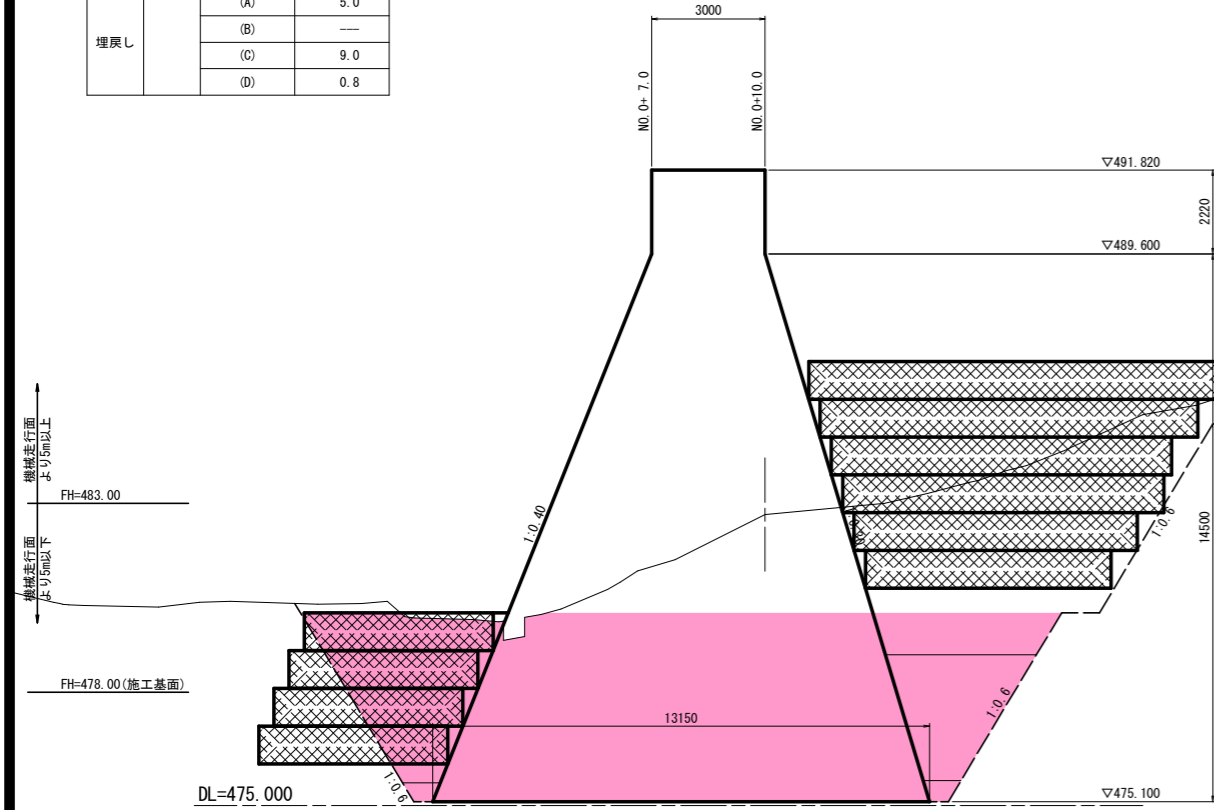
工事名	R2馬土 谷口局谷 美・木履平谷口 砂防堰堤工事		
路線名等	谷口局谷		
工事箇所	美馬市木履平谷口		
図面名	堰堤直角軸土工横断図(3/5)		
縮尺	1/100	図面番号	13/16
会社名			
事業者名	徳島県西部総合県民局県土整備部(美馬)		

# 堰堤直角軸土工横断図 (4/5)

S=1/100

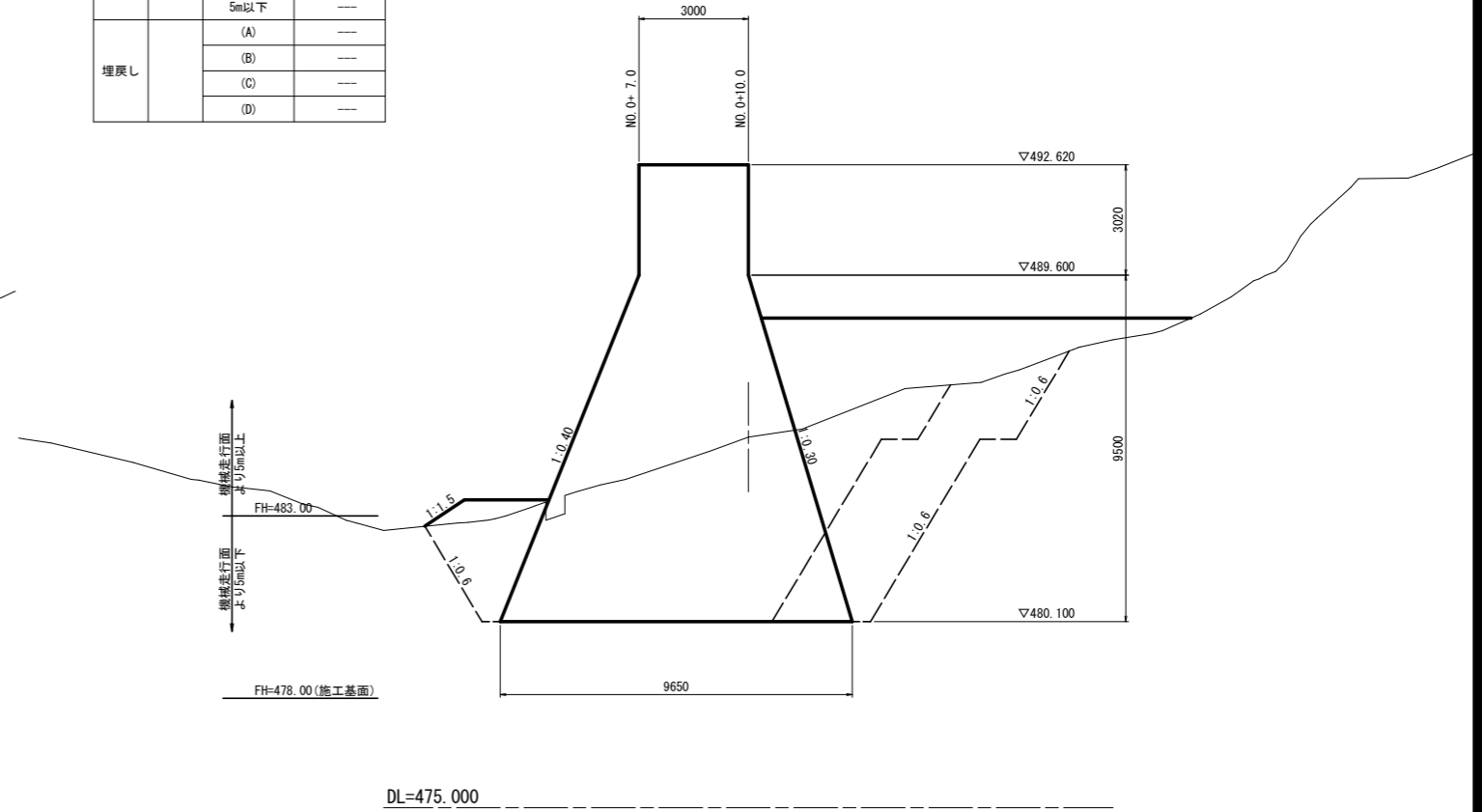
L-5.50  
GH=482.698

掘削	土砂	5m以上	---
		5m以下	84.9
埋戻し	(A)	5.0	
	(B)	---	
	(C)	9.0	
	(D)	0.8	



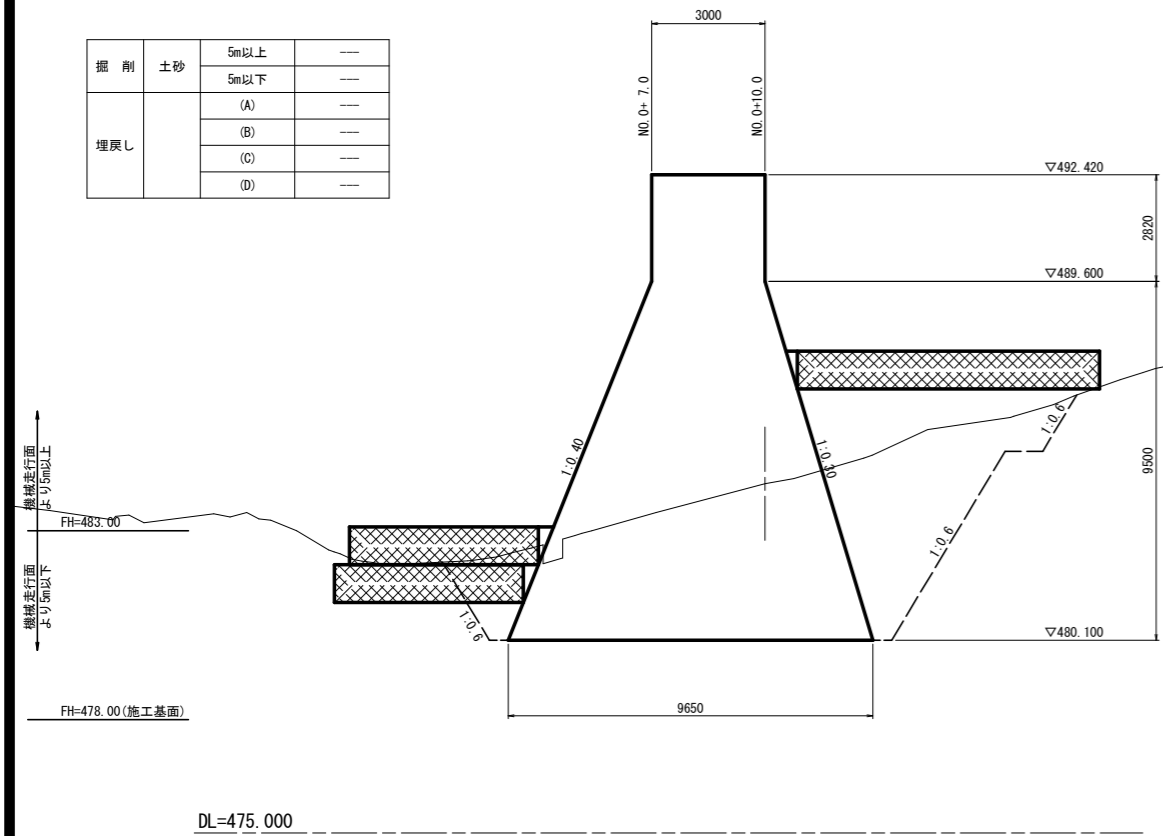
L-9.50 (L-10.3)  
GH=485.156

掘削	土砂	5m以上	---
		5m以下	---
埋戻し	(A)	---	
	(B)	---	
	(C)	---	
	(D)	---	



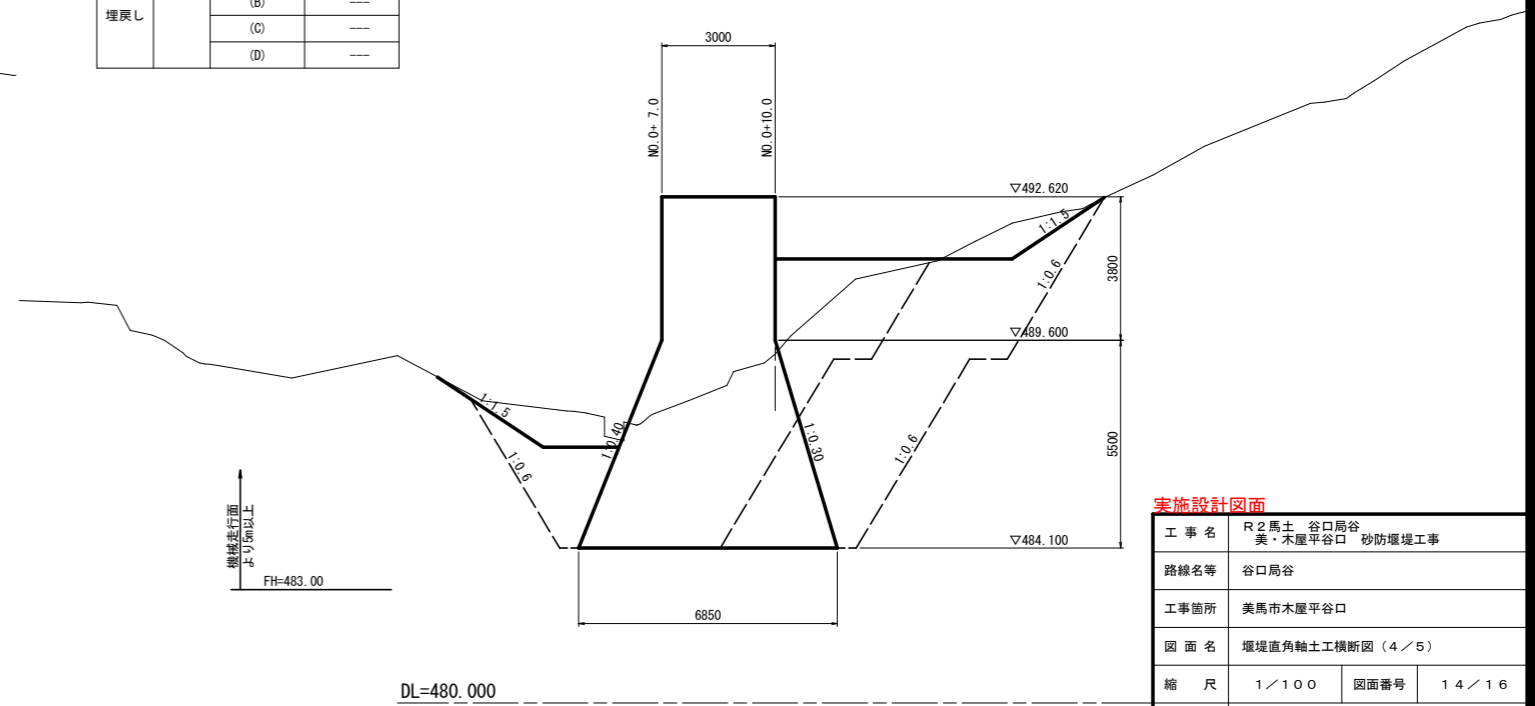
L-8.50  
GH=484.243

掘削	土砂	5m以上	---
		5m以下	---
埋戻し	(A)	---	
	(B)	---	
	(C)	---	
	(D)	---	



L-14.50 (L-14.8)  
GH=489.238

掘削	土砂	5m以上	---
		5m以下	---
埋戻し	(A)	---	
	(B)	---	
	(C)	---	
	(D)	---	



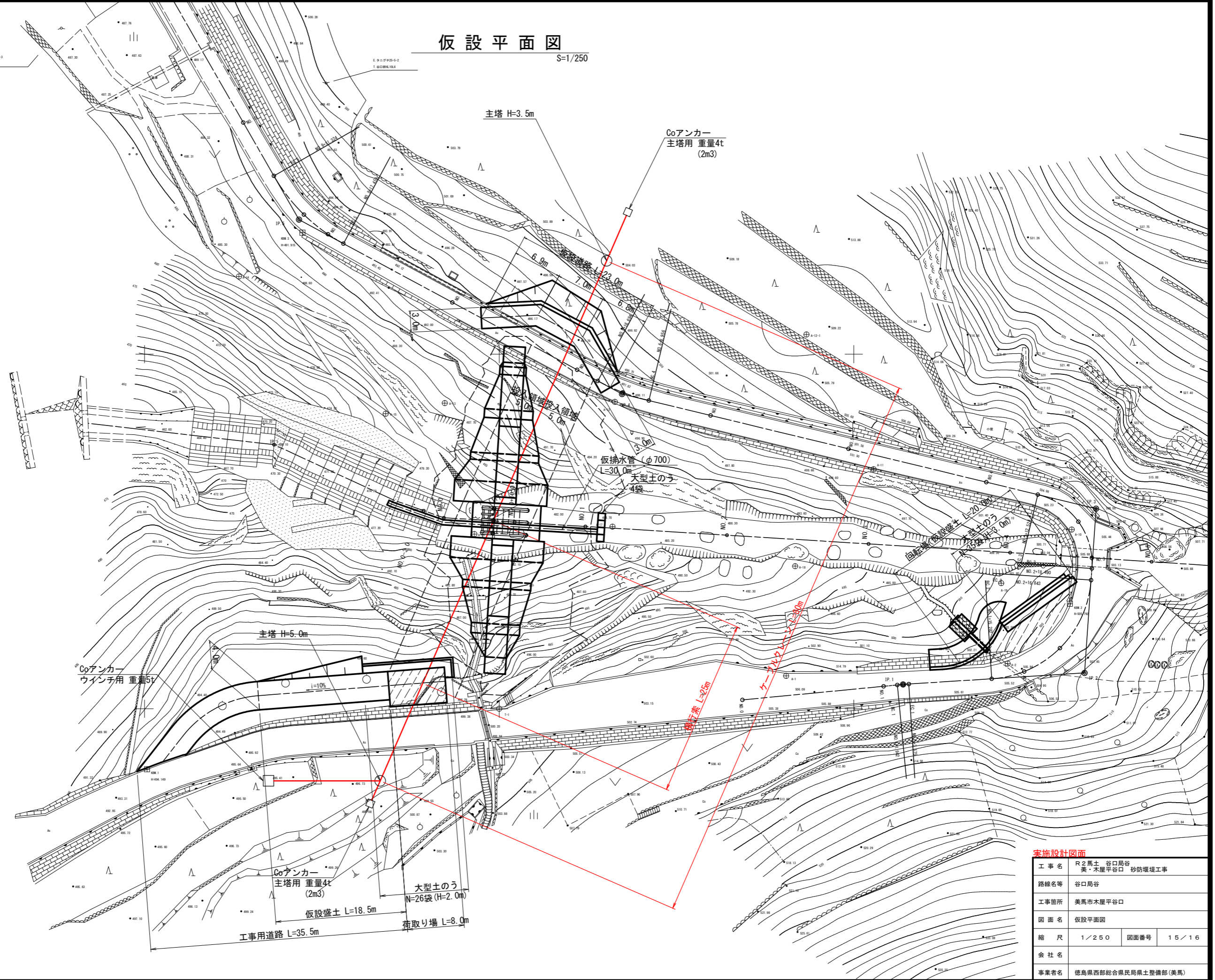
**実施設計図面**

工事名	R2馬土 谷口局谷 美・木履平谷口 砂防堰堤工事		
路線名等	谷口局谷		
工事箇所	美馬市木履平谷口		
図面名	堰堤直角軸土工横断図 (4/5)		
縮尺	1/100	図面番号	14/16
会社名			
事業者名	徳島県西部総合県民局県土整備部(美馬)		

# 仮設平面図

S=1/250

E. 地形図 25-5-3  
1. 縮尺 1:10,000

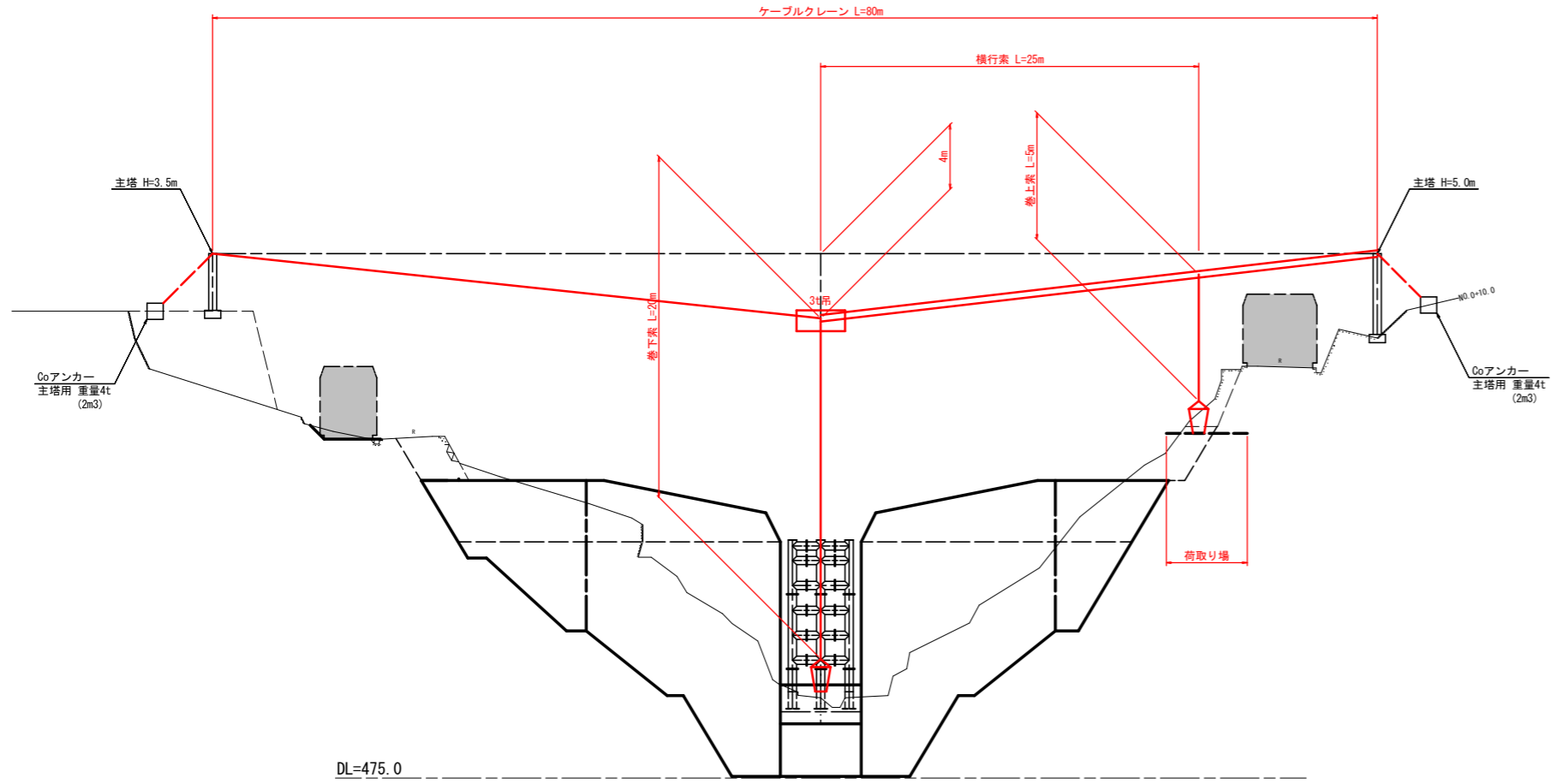


**実施設計図面**

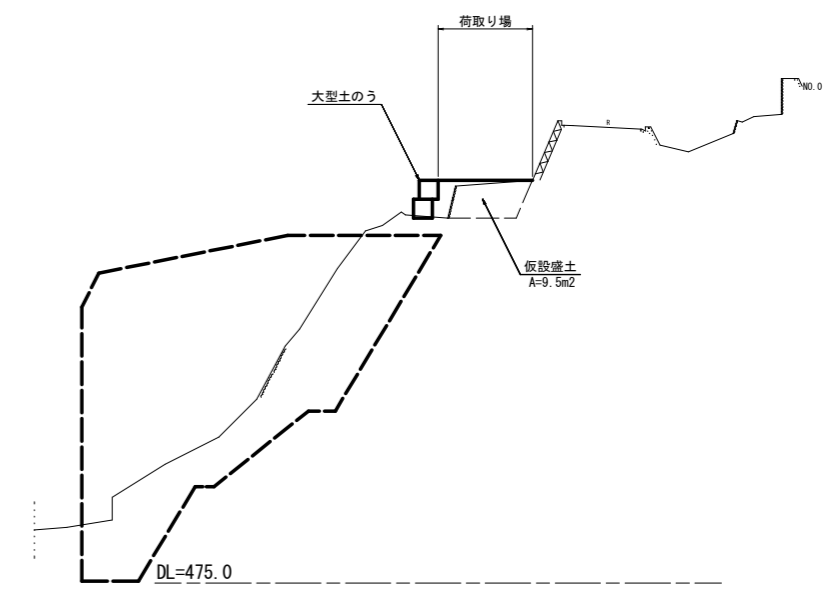
工事名	R2馬土 谷口局谷 美・木屋平谷口 砂防堰堤工事		
路線名等	谷口局谷		
工事箇所	美馬市木屋平谷口		
図面名	仮設平面図		
縮尺	1/250	図面番号	15/16
会社名			
事業者名	徳島県西部総合県民局県土整備部(美馬)		

# 仮設横断図

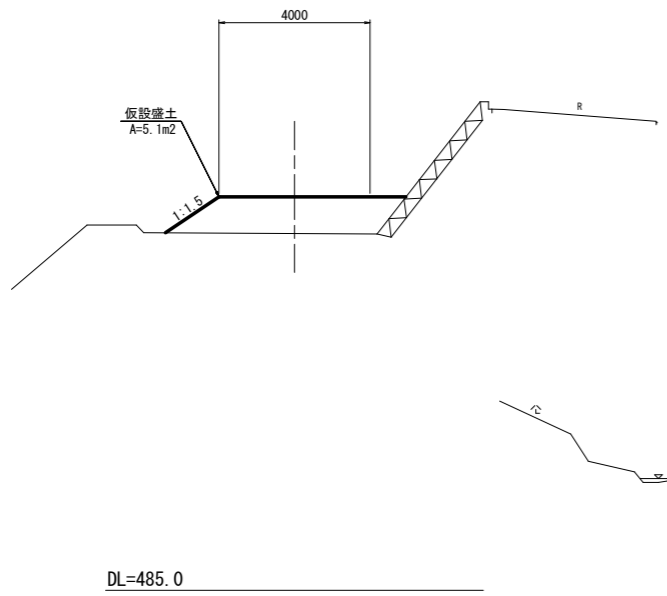
ケーブルクレーン  
S=1/200



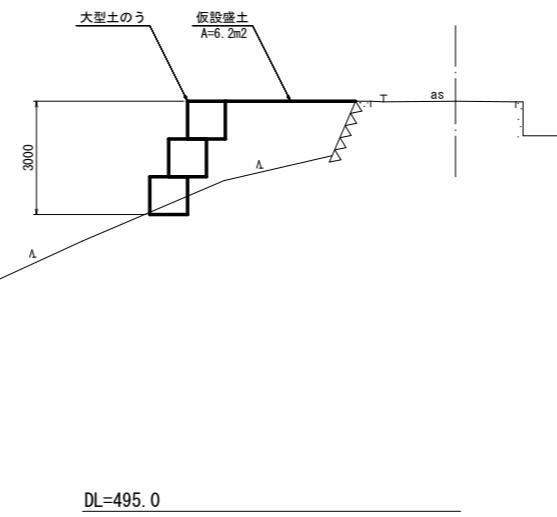
荷取り場  
S=1/200



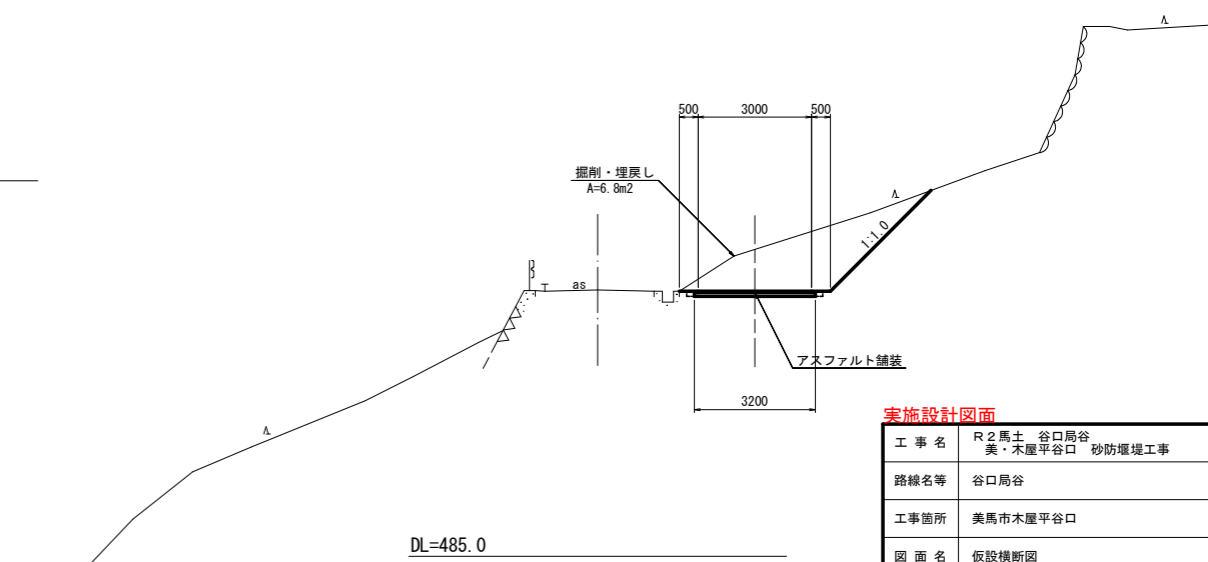
工事用道路  
S=1/100



回転場  
S=1/100



仮設道路  
S=1/100



実施設計図面

工事名	R2馬土 谷口局谷 美・木履平谷口 砂防堰堤工事		
路線名等	谷口局谷		
工事箇所	美馬市木履平谷口		
図面名	仮設横断図		
縮尺	図示	図面番号	16 / 16
会社名			
事業者名	徳島県西部総合県民局県土整備部(美馬)		